

株式会社
浅田可鍛鑄鉄所



京都府福知山市
長田野町1丁目29番地



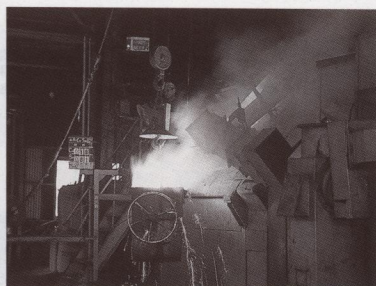
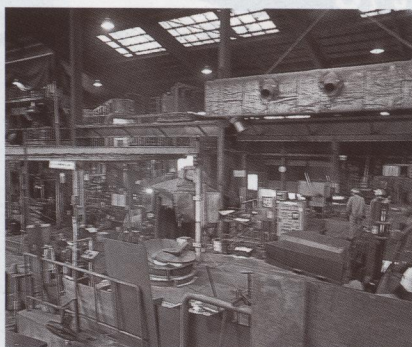
「鉄の未来に、ASADAの技術」
鉄のプロフェッショナルとしての、可能性・創造力を追求！



総務部スタッフ



福知山城



創業は大正時代、 でも体制は最新

当社は大正5年、大阪東成にて創業。昭和49年に福知山市の長田野工業団地へ進出、移転し輸送用機器及び産業機械用鑄造部品の製造を行なっています。

現在、中期計画の中で「より魅力ある企業づくりを目指して」をスローガンに躍動感のある活き活き元気な企業を目指して社員の質の向上を図りながら闘う強力な集団づくりを進めています。その為、各部署はトップ方針を受け環境及び品質ISOとリンクしたマネジメントプログラムによる自部署の目標設定を行ない、よりスピーディーに且つ、明確な目標に向かってトップの強力なリーダーシップの下、全社で取組んでいます。又社内体制づくりの一環として一昨年には新賃金制度を導入し年功序列を排し各人の業務内容に応じた賃金体系に変更、とりわけ賞与原資については完全業績連動型を導入し、支給回数も年3回とすることにより社員のモチベーション維持に努めると共に毎月の業績を社内公開しています。

品質スローガン 「お客様のニーズを的確に とらえモノ造りの原点に 立って品質確保」

素材や完成品のグローバル調達が加速する

中、オールダイハツひいてはオールトヨタの一員として製品を供給していく為にはコストもさることながら「高品質」であることが重要な課題です。当社では従来よりこのテーマを最重要課題として取組んでいます。その結果、今年度、ダイハツ工業殿から「品質改善賞」や「感謝状」を頂いたことは大変励みになりました。今後とも究極の目標である「不良ゼロ」を目指し全社で改善活動を行なってまいります。

我が町、福知山

当地、福知山市は由良川沿いの盆地に開けた人口7万人弱の商工都市であると共に城下町でもあります。市のシンボルでもある「福知山城」は戦国時代に明智光秀が築いたもので市の中心部には光秀の霊を祀った「御霊神社」や町の歴史を感じさせる「鑄物師町」「鍛冶町」「紺屋町」「寺町」といった町名が残っています。又当市は北近畿の交通の要として発展してきた街でもありJR山陰本線、福知山線や北近畿タンゴ鉄道が通るほか舞鶴若狭道をはじめ国道9号、175号線が市内を通っており京都、大阪、神戸の中心部まで概ね1時間30分程度で行くことができます。北近畿へお越しの際は是非一度「福知山」にお立ち寄り下さい。

遠隔地などのため、保健師による健康相談の事業所訪問を実施されていない事業所さんにおかれても、「会社・事業所の紹介、製品その他のPR」などご希望により記事掲載させていただきます。どうぞお気軽にお申し込みください。