

NEW

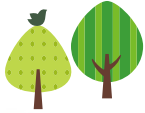
うコンテ有馬の旅行補助を開始しました!!

ダイハツ健康保険組合の直営保養所です。人気の有馬温泉にお出かけしませんか!!

旅行日程が決まればまずは、当健保組合にご連絡ください。

当健保組合よりダイハツ健保へ予約いたします。

ご利用後の申請で被保険者2,000円・被扶養者1,500円の補助金が受けられます。



その他の旅行補助

JTB・日本旅行・近畿日本ツーリスト(旅行前に申請)

被保険者2,000円・被扶養者1,500円



厚生年金福祉施設・国民宿舎・休暇村・ハイツ・いこいの村(旅行後に申請)

被保険者1,500円・被扶養者1,000円

補助金のご利用は1人年1回(4月～翌年3月)、1泊が
限度です。

費用が発生しない乳幼児などは対象外となります。



NEW

今年度は家族健診・特定健診が「無料」になりました!

昨年まで3,540円～3,900円の自己負担金をいただいていたが、今年度は「無料」で健診を受けられます。

40歳以上の健康診断を受ける機会のない奥様・家族(被扶養者)や、会社を退職した方(任意継続被保険者)はこの機会を利用して自分の身体の健康チェックをしましょう!

対象の方には5月中旬に健診案内をご自宅に直送します。

家族健診または特定健診のどちらか1つを選んで受診してください。

①家族健診を受診できる会場・医療機関が近くにあり、詳しい検査を受けたい方

●家族健診(特定健診の項目をすべて含んでいます。)

対象：40歳以上の被扶養者、40歳以上の任意継続被保険者

申込方法：ご希望の受診日、健診会場または医療機関を選択し、パンフレットに
同封の申込用紙またはインターネットから申込み

【申込締切り 令和2年8月31日(月)】

費用：基本検査 **無料**(全額健保負担) ※選択検査は検査料が必要です。
詳しくはパンフレットをご覧ください。

②家族健診を受診できる会場が近くにない方、またはかかりつけ医やお近くの病院・
クリニックでメタボリックシンドロームに着目した基本的な検査のみ受けたい方

●特定健診

対象：40歳以上の被扶養者、40歳以上の任意継続被保険者

申込方法：①受診希望の健診機関・医療機関に申込み

②特定健診受診券申請書を健康保険組合に送付

(家族健診案内に同封・健保組合ホームページからも印刷できます)

費用：**無料**(全額健保負担)

